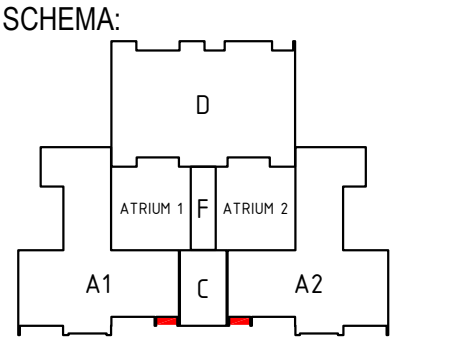
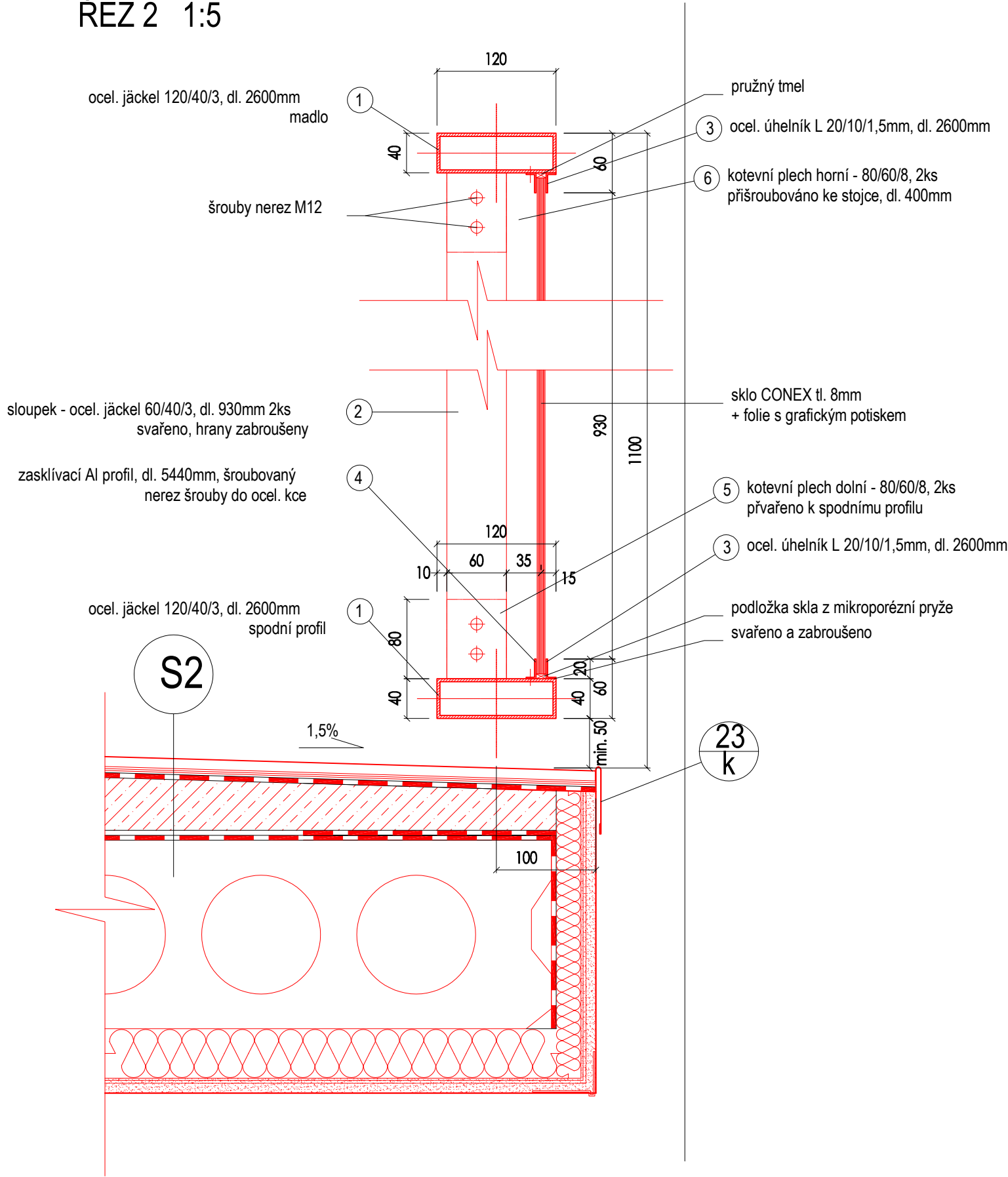


ŘEZ 2 1:5



PODMÍNKY A ZÁSADY PRO POUŽITÍ  
PROJEKTOVÉ DOKUMENTACE:

PŘESNÉ ROZMĚRY JE NUTNO OVĚŘIT ZHOTOVITELEM PŘÍMO NA STAVBĚ V PRŮBĚHU REALIZACE.

PŘÍPADNÉ ÚPRAVY PROJEKTOVÉ DOKUMENTACE MUSÍ BÝT SCHVÁLENY ZODPOVĚDNÝM PROJEKTANTEM, TECHNICKÝM DOZOREM INVESTORA A INVESTOREM. O PŘÍPADNÉ NESROVNALOSTI PROJEKTOVÉ DOKUMENTACE OPROTI SKUTEČNOSTI BUDE PROJEKTANT NEPRODLENĚ INFORMOVÁN TAK, ABY MOHL PROVÉST PŘÍSLUŠNÉ KOREKCE PROJEKTOVÉ DOKUMENTACE.

REALIZACE STAVBY BUDE PROVEDENA V SOULADU S PLATNÝMI ČESKÝMI A EVROPSKÝMI NORMAMI, PLATNÝMI VYHLÁŠKAMI A OBECNĚ TECHNICKÝMI POŽADAVKY NA VÝSTAVBU.

SOUČÁSTÍ TÉTO PROJEKTOVÉ DOKUMENTACE NENÍ DOKUMENTACE PRO POMOCNÉ PRÁCE A KONSTRUKCE, VÝROBNĚ TECHNICKÁ DOKUMENTACE, DOKUMENTACE VÝROBKŮ DODANÝCH NA STAVBU, VÝKRESY PREFABRIKÁTŮ A MONTÁŽNÍ DOKUMENTACE. POKUD JE NUTNO ZPRACOVAT NĚKTEROU Z TĚCHTO DOKUMENTACÍ, JDE VŽDY O SOUČÁST DODAVATELSKÉ DOKUMENTACE.

VEŠKERÁ VÝROBA A ZABUDOVÁNÍ PRVKŮ STAVBY, ČÁSTÍ KONSTRUKCÍ, KOMPLETAČNÍCH KONSTRUKCÍ A POUŽITÝCH SYSTÉMŮ NA STAVBĚ BUDE PROVEDENA PODLE DODAVATELEM ZPRACOVANÉ DÍLENSKÉ DOKUMENTACE NEBO TECHNICKÝCH LISTŮ JEDNOTLIVÝCH VÝROBCŮ A NA ZÁKLADĚ INVESTOREM A ARCHITEKTEM SCHVÁLENÝCH VZORKŮ.

POUŽITÉ SYSTÉMY BUDOU OBSAHOVAT DOPLŇKOVÉ A KOMPLETAČNÍ PRVKY DANÉHO SYSTÉMU, STANOVENÉ VÝROBCEM A BUDOU REALIZOVÁNY V SOULADU S APLIKAČNÍMI POSTUPY VÝROBCE.

TATO DOKUMENTACE JE URČENA PRO ÚČELY PROVÁDĚNÍ STAVBY. TATO DOKUMENTACE JE CHRÁNĚNA VE VŠECH JEJÍCH ČÁSTECH AUTORSKÝM ZÁKONEM.

|                                                  |                  |                       |
|--------------------------------------------------|------------------|-----------------------|
|                                                  |                  |                       |
| INDEX                                            | DATUM            | POPIS ZMĚNY           |
|                                                  |                  |                       |
| NÁZEV A ADRESA STAVBY / Project name             |                  |                       |
| Revitalizace objektu MŠ Jahůdka v Praze 12       |                  |                       |
| Krouzova 10, č.p. 3036, 143 00 Praha 4 - Modřany |                  |                       |
| INVESTOR / Investor                              |                  |                       |
| Městská část Praha 12                            |                  |                       |
| Generála Šišky 2375/6                            |                  |                       |
| 143 00 Praha 4 - Modřany                         |                  |                       |
| IČ: 00231151                                     |                  |                       |
| SCHVÁLIL / Approved:                             |                  | DATUM / Date:         |
| Ing. arch. JAN MUDRA                             |                  |                       |
| ZODPOVĚDNÝ PROJEKTANT / General designer         |                  |                       |
| Ing. arch. Jan Mudra                             |                  |                       |
| Holoubkov 81, PSČ 338 01                         |                  |                       |
| Kancelář: Vltkova 4, 186 00 Praha 8 - Karlín     |                  |                       |
| Tel.: +420 222 522 258                           |                  |                       |
| jan.mudra@seznam.cz                              |                  |                       |
| SCHVÁLIL / Approved:                             |                  | DATUM / Date:         |
| Ing. arch. JAN MUDRA                             |                  |                       |
| PROJEKTANT ČÁSTI / Designer of part              |                  |                       |
| Ing. arch. Jan Mudra                             |                  |                       |
| Holoubkov 81, PSČ 338 01                         |                  |                       |
| Kancelář: Vltkova 4, 186 00 Praha 8 - Karlín     |                  |                       |
| Tel.: +420 222 522 258                           |                  |                       |
| jan.mudra@seznam.cz                              |                  |                       |
| VYPRACOVAL / Designed by                         |                  |                       |
| VYPRACOVAL / Drawn                               | KRESLIL / Drawn  | KONTROLOVAL / Checked |
| Ing. arch. Jan Mudra                             | Karla Dvořáčková | Ing. arch. Jan Mudra  |
| STUPEŇ DOKUMENTACE / Stage documentation         |                  |                       |
| DOKUMENTACE PRO PROVÁDĚNÍ STAVBY                 |                  |                       |
| ČÁST DOKUMENTACE - PROFESE / Part documentation  |                  |                       |
| D.1.1 - ARCHITEKTONICKO STAVEBNÍ ŘEŠENÍ          |                  |                       |
| OBSAH VÝKRESU / Drawing Content                  |                  |                       |
| DETAIL 26C                                       |                  |                       |
| ZÁBRADLÍ LODŽIE - 3m, ŘEZ 2                      |                  |                       |
| MĚŘÍTKO / Scale:                                 |                  | AKTUÁLNÍ DATUM        |
| 1:5                                              |                  | 6.5.2024              |
| DATUM 1. VYDÁNÍ                                  |                  | KÓPIE                 |
| 6.5.2024                                         |                  |                       |
| AKCE                                             | STUPEŇ           | ČÁST                  |
| MŠ JAH                                           | DPS              | D                     |
| PROFESE                                          | VÝKRES           | ČÍSLO                 |
| 1.1                                              | B                | 26C                   |
| INDEX                                            |                  |                       |

AUTOREM TĚTO PROJEKTOVÉ DOKUMENTACE JE ING. ARCH. JAN MUDRA, 338 01 HOLOUBKOV 81, TEL. 777 607 027, ČKA 3150, TATO PROJEKTOVÁ DOKUMENTACE JE CHRÁNĚNA VE VŠECH SVÝCH ČÁSTECH AUTORSKÝM ZÁKONEM A NEMŮŽE BÝT POUŽITA BEZ SOUHLASU AUTORA.